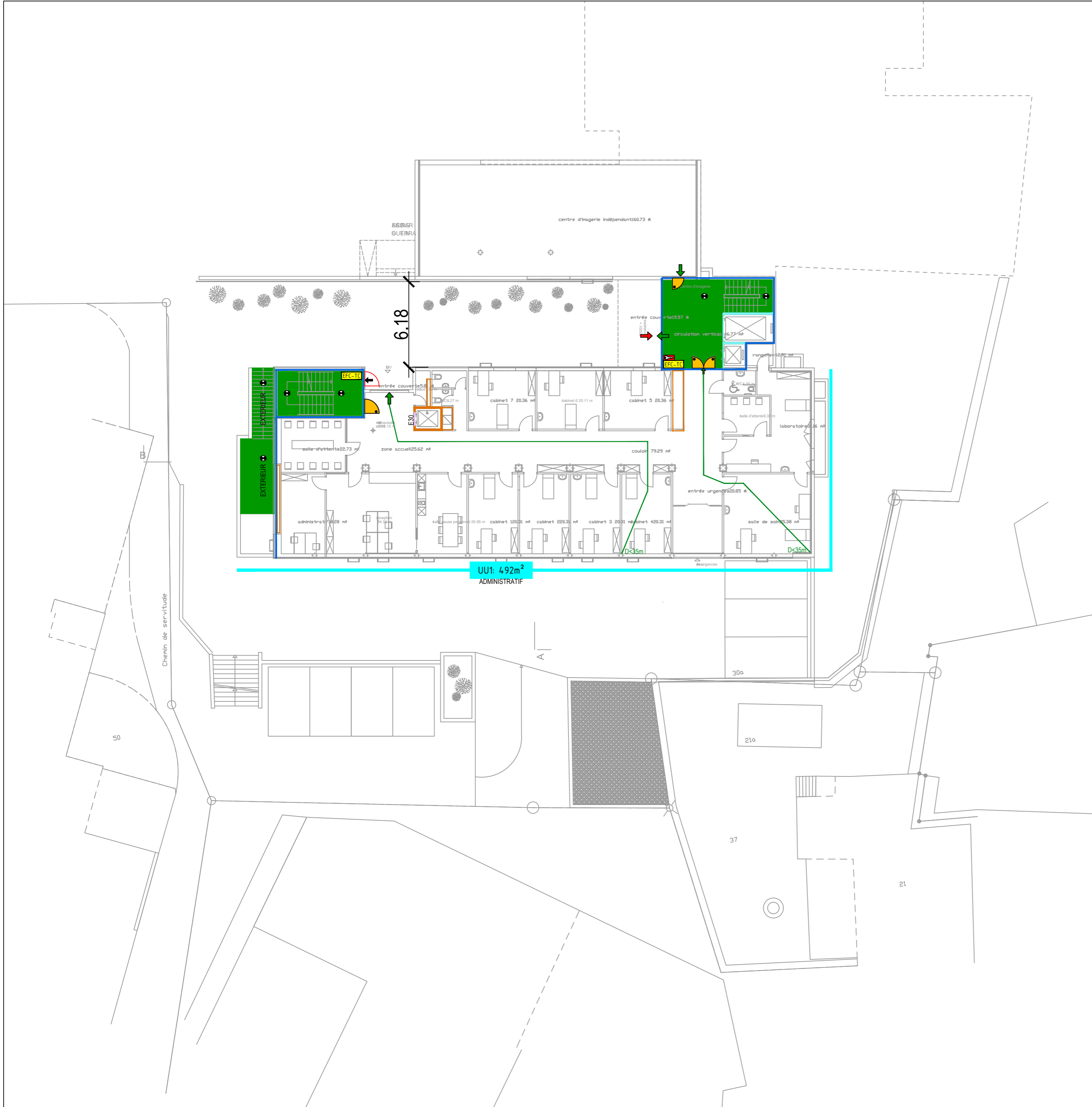




	Sortie de secours		Poste incendie, emplacement / longueur de tuyau en mètres
	Lieu de rassemblement		Extincteur portatif: agent d'extinction pour les matières solides et non fondantes (H ₂ O)
	Voie d'évacuation verticale		Extincteur portatif: agent d'extinction pour les liquides et les matières fondantes (CO ₂)
	Voie d'évacuation horizontale		Extincteur portatif: agent d'extinction pour gaz (Poudre)
1.20m	Largeur voie d'évacuation		Extincteur portatif: agent d'extinction pour métaux
	Longueur voie d'évacuation		Extincteur portatif: agent d'extinction contre les feux d'huile et de graisse alimentaire
	Surface à laisser libre		Installation d'extinction spéciale (agent extincteur: ...)
	Fermeture anti-panique selon SN EN 1125		Point d'alimentation avec raccord Storz (colonne sèche)
	Fermeture d'urgence selon SN EN 179 ou non verrouillable		Point de prélèvement avec raccord Storz (colonne sèche)
	Bouton d'ouverture d'urgence		Borne hydrante
	Verre		Centrale sprinklers
	Mur coupe-feu REI60 à REI180		Protection sprinklers (surface au sol protégée par des sprinklers)
	Résistance au feu EI90-RF1		Protection sprinklers avec disposition plus rapprochée des sprinklers
	Résistance au feu EI60-RF1		Installation d'extinction contre les feux d'huile et de graisse alimentaire
	Résistance au feu EI30-RF1		Surveillance par détecteurs d'incendie
	Résistance au feu EI90		Centrale de détection d'incendie
	Résistance au feu EI60		Tableau de commande installation de détection d'incendie
	Résistance au feu EI30		Dotée d'un asservissement incendie
	Résistance au feu E60		Déclencheur manuel d'alarme
	Résistance au feu E30		Détecteur de fumée individuel
	Porte / portail / fermeture		Tableau de commande de désenfumage
	Porte d'ascenseur		Ventilateur de désenfumage
	Porte coulissante / portail coulissant		Gaine de désenfumage
	Ecran de cantonnement des fumées		Air pulsé / aspiration mécanique
	Porte à enroulement / rideau coupe-feu		Air amené / flux d'air naturel
	Fermeture automatique (ferme-porte)		Ventilateur mobile des sapeurs-pompiers (emplacement possible)
	Fermeture automatique avec ferme-porte débrayable		Ouvrant de désenfumage en m²
S	Porte étanche à la fumée		Désenfumage avec ventilateur des sapeurs-pompiers (DVSP) en m³/h
SMS-TC	Tableau de commande système de mise en surpression		Installation naturelle d'extraction de fumée et de chaleur (INEFC) en %
BAL-TC	Tableau de commande de désenfumage par balayage		Installation naturelle d'extraction de fumée et de chaleur (INEFC) en m³
	Ventilateur système de mise en surpression Ventilateur de désenfumage par balayage		Installation mécanique d'extraction de fumée et de chaleur (INEFC) en m³/h
	Dépression		Local / zone avec éclairage de sécurité
	Surpression		Lampe de sécurité portable

Dessiné	02.12.2019 MaA
Modifié	12.12.2019 MaA
Vérifié	12.12.2019 MaA
Form./Ech.	A2/1:200
Fichier	CPI_RSSV.dwg
N°	CPI_RSSV_001A



Légende:			
	Sortie de secours		Poste incendie, emplacement / longueur de tuyau en mètres
	Lieu de rassemblement		Extincteur portatif: agent d'extinction pour les matières solides et non fondantes (H ₂ O)
	Voie d'évacuation verticale		Extincteur portatif: agent d'extinction pour les liquides et les matières fondantes (CO ₂)
	Voie d'évacuation horizontale		Extincteur portatif: agent d'extinction pour gaz (Poudre)
	Largeur voie d'évacuation		Extincteur portatif: agent d'extinction pour métaux
	Longueur voie d'évacuation		Extincteur portatif: agent d'extinction contre les feux d'huile et de graisse alimentaire
	Surface à laisser libre		Installation d'extinction spéciale (agent extincteur: ...)
	Fermeture anti-panique selon SN EN 1125		Point d'alimentation avec raccord Storz (colonne sèche)
	Fermeture d'urgence selon SN EN 179 ou non verrouillable		Point de prélèvement avec raccord Storz (colonne sèche)
	Bouton d'ouverture d'urgence		Borne hydrante
	Verre		Centrale sprinklers
	Mur coupe-feu REI60 à REI180		Protection sprinklers (surface au sol protégée par des sprinklers)
	Résistance au feu EI90-RF1		Protection sprinklers avec disposition plus rapprochée des sprinklers
	Résistance au feu EI60-RF1		Installation d'extinction contre les feux d'huile et de graisse alimentaire
	Résistance au feu EI30-RF1		Surveillance par détecteurs d'incendie
	Résistance au feu EI90		Centrale de détection d'incendie
	Résistance au feu EI60		Tableau de commande installation de détection d'incendie
	Résistance au feu EI30		Dotée d'un asservissement incendie
	Résistance au feu E60		Déclencheur manuel d'alarme
	Résistance au feu E30		Détecteur de fumée individuel
	Porte / portail / fermeture		Tableau de commande de désenfumage
	Porte d'ascenseur		Ventilateur de désenfumage
	Porte coulissante / portail coulissant		Gaine de désenfumage
	Ecran de cantonnement des fumées		Air pulsé / aspiration mécanique
	Porte à enroulement / rideau coupe-feu		Air amené / flux d'air naturel
	Fermeture automatique (ferme-porte)		Ventilateur mobile des sapeurs pompiers (emplacement possible)
	Fermeture automatique avec ferme-porte débrayable		Ouvrant de désenfumage en m²
	Porte étanche à la fumée		Désenfumage avec ventilateur des sapeurs-pompiers (DVSP) en m³/h
	Tableau de commande système de mise en surpression		Installation naturelle d'extraction de fumée et de chaleur (INEFC) en %
	Tableau de commande de désenfumage par balayage		Installation naturelle d'extraction de fumée et de chaleur (INEFC) en m²
	Ventilateur système de mise en surpression Ventilateur de désenfumage par balayage		Installation mécanique d'extraction de fumée et de chaleur (INEFC) en m³/h
	Dépression		Local / zone avec éclairage de sécurité
	Surpression		Lampe de sécurité portable
Réseau santé et social de la Veveyse		AVANT-PROJET	Dessiné 02.12.2019 MaA
CONCEPT EN PROTECTION INCENDIE - REZ			Modifié 12.12.2019 MaA
			Vérifié 12.12.2019 MaA
			Form./Ech. A2/1:200
			Fichier CPL_RSSV.dwg
			N° CPI_RSSV_002A

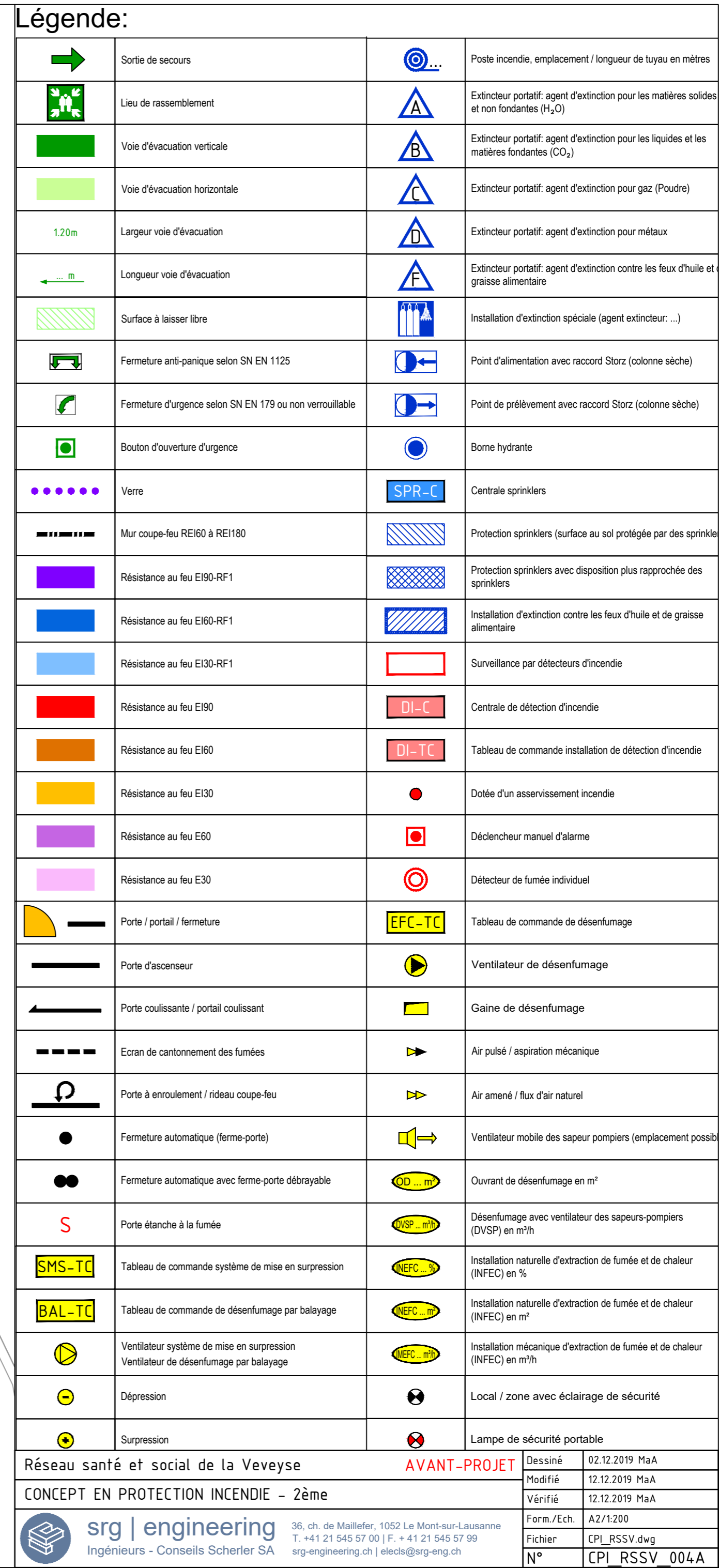


Légende:			
	Sortie de secours		Poste incendie, emplacement / longueur de tuyau en mètres
	Lieu de rassemblement		Extincteur portatif: agent d'extinction pour les matières solides et non fondantes (H ₂ O)
	Voie d'évacuation verticale		Extincteur portatif: agent d'extinction pour les liquides et les matières fondantes (CO ₂)
	Voie d'évacuation horizontale		Extincteur portatif: agent d'extinction pour gaz (Poudre)
1.20m	Largeur voie d'évacuation		Extincteur portatif: agent d'extinction pour métaux
	Longueur voie d'évacuation		Extincteur portatif: agent d'extinction contre les feux d'huile et de graisse alimentaire
	Surface à laisser libre		Installation d'extinction spéciale (agent extincteur: ...)
	Fermeture anti-panique selon SN EN 1125		Point d'alimentation avec raccord Storz (colonne sèche)
	Fermeture d'urgence selon SN EN 179 ou non verrouillable		Point de prélèvement avec raccord Storz (colonne sèche)
	Bouton d'ouverture d'urgence		Borne hydrante
	Verre		Centrale sprinklers
	Mur coupe-feu REI60 à REI180		Protection sprinklers (surface au sol protégée par des sprinklers)
	Résistance au feu EI90-RF1		Protection sprinklers avec disposition plus rapprochée des sprinklers
	Résistance au feu EI60-RF1		Installation d'extinction contre les feux d'huile et de graisse alimentaire
	Résistance au feu EI30-RF1		Surveillance par détecteurs d'incendie
	Résistance au feu EI90		Centrale de détection d'incendie
	Résistance au feu EI60		Tableau de commande installation de détection d'incendie
	Résistance au feu EI30		Dotée d'un asservissement incendie
	Résistance au feu E60		Déclencheur manuel d'alarme
	Résistance au feu E30		Détecteur de fumée individuel
	Porte / portail / fermeture		Tableau de commande de désenfumage
	Porte d'ascenseur		Ventilateur de désenfumage
	Porte coulissante / portail coulissant		Gaine de désenfumage
	Ecran de cantonnement des fumées		Air pulsé / aspiration mécanique
	Porte à enroulement / rideau coupe-feu		Air amené / flux d'air naturel
	Fermeture automatique (ferme-porte)		Ventilateur mobile des sapeurs-pompiers (emplacement possible)
	Fermeture automatique avec ferme-porte débrayable		Ouvrant de désenfumage en m²
	Porte étanche à la fumée		Désenfumage avec ventilateur des sapeurs-pompiers (DVSP) en m³/h
	Tableau de commande système de mise en surpression		Installation naturelle d'extraction de fumée et de chaleur (INEFC) en %
	Tableau de commande de désenfumage par balayage		Installation naturelle d'extraction de fumée et de chaleur (INEFC) en m²
	Ventilateur système de mise en surpression Ventilateur de désenfumage par balayage		Installation mécanique d'extraction de fumée et de chaleur (INEFC) en m³/h
	Dépression		Local / zone avec éclairage de sécurité
	Surpression		Lampe de sécurité portable
Réseau santé et social de la Veveyse		AVANT-PROJET	Dessiné 02.12.2019 MaA
CONCEPT EN PROTECTION INCENDIE - 1er			Modifié 12.12.2019 MaA
			Vérifié 12.12.2019 MaA
			Form./Ech. A2/1:200
			Fichier CPL_RSSV.dwg
			N° CPI_RSSV_003A



srg | engineering
Ingénieurs - Conseils Scherler SA

36, ch. de Maillefer, 1052 Le Mont-sur-Lausanne
T. +41 21 545 57 00 | F. + 41 21 545 57 99
srg-engineering.ch | elects@srg-eng.ch



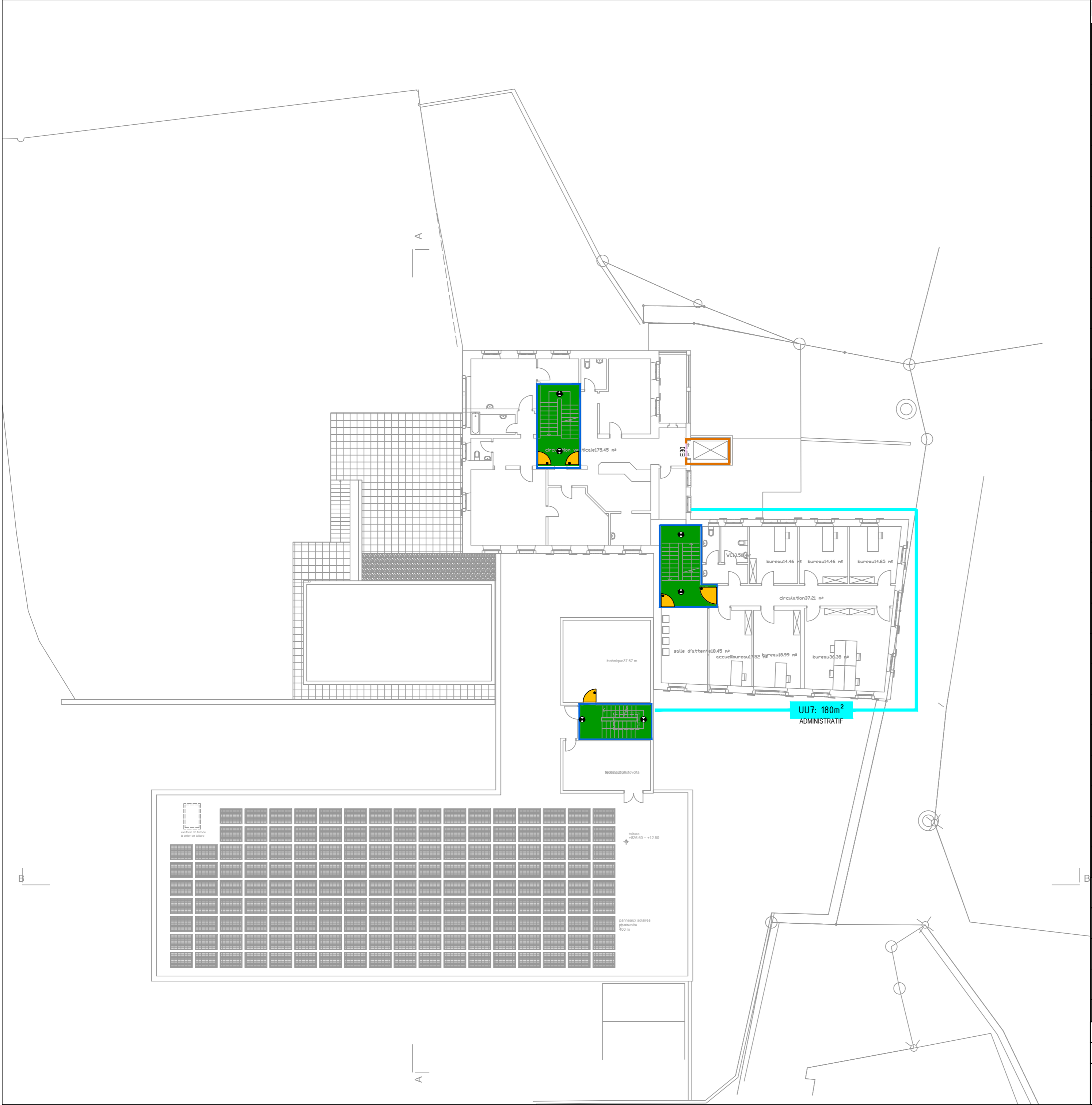


Légende:			
	Sortie de secours		Poste incendie, emplacement / longueur de tuyau en mètres
	Lieu de rassemblement		Extincteur portatif: agent d'extinction pour les matières solides et non fondantes (H ₂ O)
	Voie d'évacuation verticale		Extincteur portatif: agent d'extinction pour les liquides et les matières fondantes (CO ₂)
	Voie d'évacuation horizontale		Extincteur portatif: agent d'extinction pour gaz (Poudre)
	Largeur voie d'évacuation		Extincteur portatif: agent d'extinction pour métaux
	Longueur voie d'évacuation		Extincteur portatif: agent d'extinction contre les feux d'huile et de graisse alimentaire
	Surface à laisser libre		Installation d'extinction spéciale (agent extincteur: ...)
	Fermeture anti-panique selon SN EN 1125		Point d'alimentation avec raccord Storz (colonne sèche)
	Fermeture d'urgence selon SN EN 179 ou non verrouillable		Point de prélèvement avec raccord Storz (colonne sèche)
	Bouton d'ouverture d'urgence		Borne hydrante
	Verre		Centrale sprinklers
	Mur coupe-feu REI60 à REI180		Protection sprinklers (surface au sol protégée par des sprinklers)
	Résistance au feu EI90-RF1		Protection sprinklers avec disposition plus rapprochée des sprinklers
	Résistance au feu EI60-RF1		Installation d'extinction contre les feux d'huile et de graisse alimentaire
	Résistance au feu EI30-RF1		Surveillance par détecteurs d'incendie
	Résistance au feu EI90		Centrale de détection d'incendie
	Résistance au feu EI60		Tableau de commande installation de détection d'incendie
	Résistance au feu EI30		Dotée d'un asservissement incendie
	Résistance au feu E60		Déclencheur manuel d'alarme
	Résistance au feu E30		Détecteur de fumée individuel
	Porte / portail / fermeture		Tableau de commande de désenfumage
	Porte d'ascenseur		Ventilateur de désenfumage
	Porte coulissante / portail coulissant		Gaine de désenfumage
	Ecran de cantonnement des fumées		Air pulsé / aspiration mécanique
	Porte à enroulement / rideau coupe-feu		Air amené / flux d'air naturel
	Fermeture automatique (ferme-porte)		Ventilateur mobile des sapeurs-pompiers (emplacement possible)
	Fermeture automatique avec ferme-porte débrayable		Ouvrant de désenfumage en m²
	Porte étanche à la fumée		Désenfumage avec ventilateur des sapeurs-pompiers (DVSP) en m³/h
	Tableau de commande système de mise en surpression		Installation naturelle d'extraction de fumée et de chaleur (INEFC) en %
	Tableau de commande de désenfumage par balayage		Installation naturelle d'extraction de fumée et de chaleur (INEFC) en m²
	Ventilateur système de mise en surpression Ventilateur de désenfumage par balayage		Installation mécanique d'extraction de fumée et de chaleur (INEFC) en m³/h
	Dépression		Local / zone avec éclairage de sécurité
	Surpression		Lampe de sécurité portable
Réseau santé et social de la Veveyse		AVANT-PROJET	Dessiné 02.12.2019 MaA
CONCEPT EN PROTECTION INCENDIE - 3ème			Modifié 12.12.2019 MaA
			Vérifié 12.12.2019 MaA
			Form./Ech. A2/1:200
			Fichier CPL_RSSV.dwg
			N° CPI_RSSV_005A



srg | engineering
Ingénieurs - Conseils Scherler SA

36, ch. de Maillefer, 1052 Le Mont-sur-Lausanne
T. +41 21 545 57 00 | F. +41 21 545 57 99
srg-engineering.ch | elects@srg-eng.ch



Légende:			
	Sortie de secours		Poste incendie, emplacement / longueur de tuyau en mètres
	Lieu de rassemblement		Extincteur portatif: agent d'extinction pour les matières solides et non fondantes (H ₂ O)
	Voie d'évacuation verticale		Extincteur portatif: agent d'extinction pour les liquides et les matières fondantes (CO ₂)
	Voie d'évacuation horizontale		Extincteur portatif: agent d'extinction pour gaz (Poudre)
	Largeur voie d'évacuation		Extincteur portatif: agent d'extinction pour métaux
	Longueur voie d'évacuation		Extincteur portatif: agent d'extinction contre les feux d'huile et graisse alimentaire
	Surface à laisser libre		Installation d'extinction spéciale (agent extincteur: ...)
	Fermeture anti-panique selon SN EN 1125		Point d'alimentation avec raccord Storz (colonne sèche)
	Fermeture d'urgence selon SN EN 179 ou non verrouillable		Point de prélèvement avec raccord Storz (colonne sèche)
	Bouton d'ouverture d'urgence		Borne hydrante
	Verre		Centrale sprinklers
	Mur coupe-feu REI60 à REI180		Protection sprinklers (surface au sol protégée par des sprinklers)
	Résistance au feu EI90-RF1		Protection sprinklers avec disposition plus rapprochée des sprinklers
	Résistance au feu EI60-RF1		Installation d'extinction contre les feux d'huile et de graisse alimentaire
	Résistance au feu EI30-RF1		Surveillance par détecteurs d'incendie
	Résistance au feu EI90		Centrale de détection d'incendie
	Résistance au feu EI60		Tableau de commande installation de détection d'incendie
	Résistance au feu EI30		Dotée d'un asservissement incendie
	Résistance au feu E60		Déclencheur manuel d'alarme
	Résistance au feu E30		Détecteur de fumée individuel
	Porte / portail / fermeture		Tableau de commande de désenfumage
	Porte d'ascenseur		Ventilateur de désenfumage
	Porte coulissante / portail coulissant		Gaine de désenfumage
	Ecran de cantonnement des fumées		Air pulsé / aspiration mécanique
	Porte à enroulement / rideau coupe-feu		Air amené / flux d'air naturel
	Fermeture automatique (ferme-porte)		Ventilateur mobile des sapeurs pompiers (emplacement possible)
	Fermeture automatique avec ferme-porte débrayable		Ouvrant de désenfumage en m²
	Porte étanche à la fumée		Désenfumage avec ventilateur des sapeurs-pompiers (DVSP) en m³/h
	Tableau de commande système de mise en surpression		Installation naturelle d'extraction de fumée et de chaleur (INEFC) en %
	Tableau de commande de désenfumage par balayage		Installation naturelle d'extraction de fumée et de chaleur (INEFC) en m²
	Ventilateur système de mise en surpression Ventilateur de désenfumage par balayage		Installation mécanique d'extraction de fumée et de chaleur (INEFC) en m³/h
	Dépression		Local / zone avec éclairage de sécurité
	Surpression		Lampe de sécurité portable
Réseau santé et social de la Veveyse		AVANT-PROJET	Dessiné 02.12.2019 MaA
CONCEPT EN PROTECTION INCENDIE - 4ème			Modifié 12.12.2019 MaA
			Vérifié 12.12.2019 MaA
			Form./Ech. A2/1:200
			Fichier CPI_RSSV.dwg
			N° CPI_RSSV_006A



srg | engineering
Ingénieurs - Conseils Scherler SA

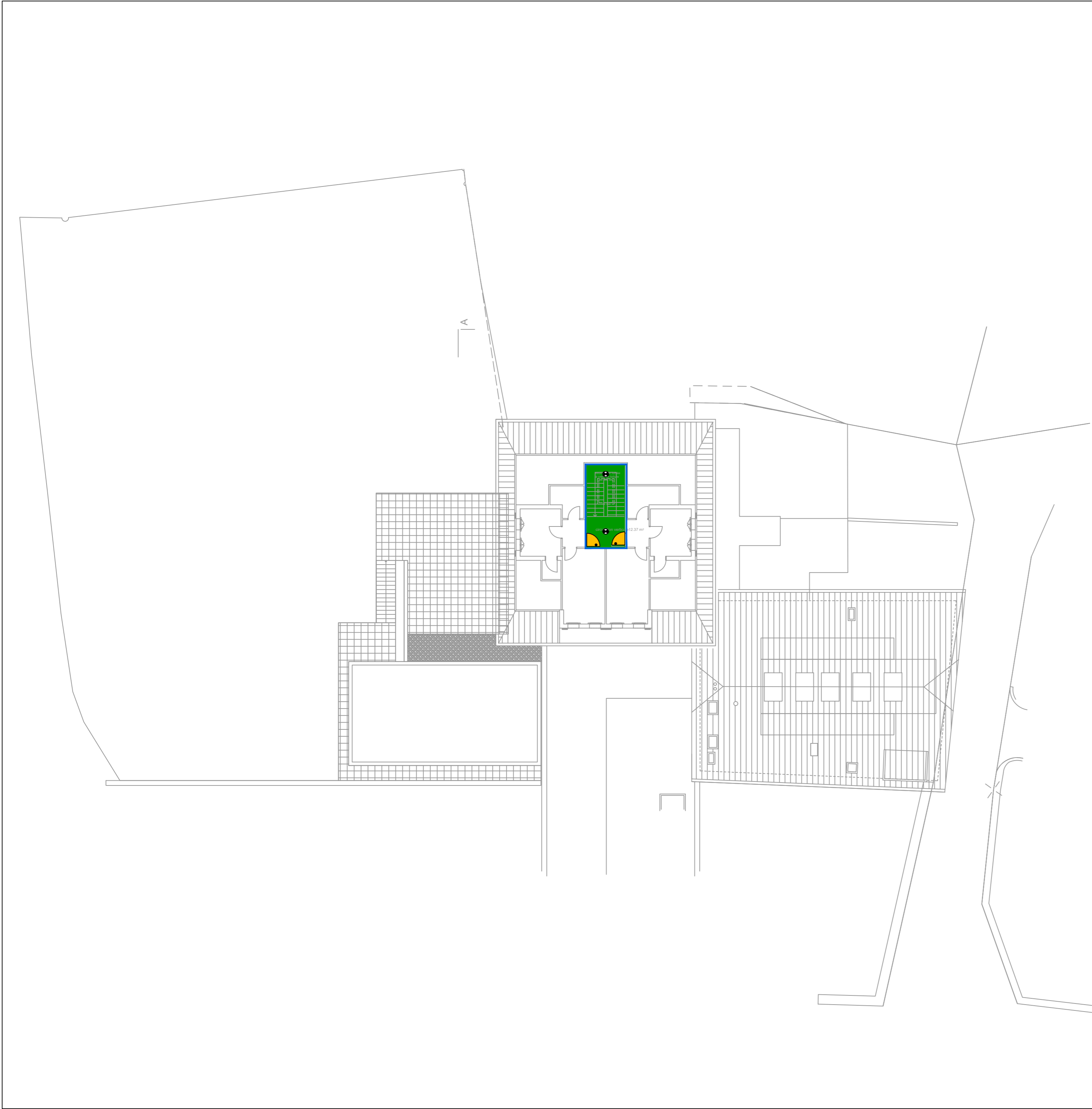
36, ch. de Maillefer, 1052 Le Mont-sur-Lausanne
T. +41 21 545 57 00 | F. +41 21 545 57 99
srg-engineering.ch | elects@srg-eng.ch



Légende:			
	Sortie de secours		Poste incendie, emplacement / longueur de tuyau en mètres
	Lieu de rassemblement		Extincteur portatif: agent d'extinction pour les matières solides et non fondantes (H ₂ O)
	Voie d'évacuation verticale		Extincteur portatif: agent d'extinction pour les liquides et les matières fondantes (CO ₂)
	Voie d'évacuation horizontale		Extincteur portatif: agent d'extinction pour gaz (Poudre)
	Largeur voie d'évacuation		Extincteur portatif: agent d'extinction pour métaux
	Longueur voie d'évacuation		Extincteur portatif: agent d'extinction contre les feux d'huile et de graisse alimentaire
	Surface à laisser libre		Installation d'extinction spéciale (agent extincteur: ...)
	Fermeture anti-panique selon SN EN 1125		Point d'alimentation avec raccord Storz (colonne sèche)
	Fermeture d'urgence selon SN EN 179 ou non verrouillable		Point de prélèvement avec raccord Storz (colonne sèche)
	Bouton d'ouverture d'urgence		Borne hydrante
	Verre		Centrale sprinklers
	Mur coupe-feu REI60 à REI180		Protection sprinklers (surface au sol protégée par des sprinklers)
	Résistance au feu EI90-RF1		Protection sprinklers avec disposition plus rapprochée des sprinklers
	Résistance au feu EI60-RF1		Installation d'extinction contre les feux d'huile et de graisse alimentaire
	Résistance au feu EI30-RF1		Surveillance par détecteurs d'incendie
	Résistance au feu EI90		Centrale de détection d'incendie
	Résistance au feu EI60		Tableau de commande installation de détection d'incendie
	Résistance au feu EI30		Dotée d'un asservissement incendie
	Résistance au feu E60		Déclencheur manuel d'alarme
	Résistance au feu E30		Détecteur de fumée individuel
	Porte / portail / fermeture		Tableau de commande de désenfumage
	Porte d'ascenseur		Ventilateur de désenfumage
	Porte coulissante / portail coulissant		Gaine de désenfumage
	Ecran de cantonnement des fumées		Air pulsé / aspiration mécanique
	Porte à enroulement / rideau coupe-feu		Air amené / flux d'air naturel
	Fermeture automatique (ferme-porte)		Ventilateur mobile des sapeurs pompiers (emplacement possible)
	Fermeture automatique avec ferme-porte débrayable		Ouvrant de désenfumage en m²
	Porte étanche à la fumée		Désenfumage avec ventilateur des sapeurs-pompiers (DVSP) en m³/h
	Tableau de commande système de mise en surpression		Installation naturelle d'extraction de fumée et de chaleur (INEFC) en %
	Tableau de commande de désenfumage par balayage		Installation naturelle d'extraction de fumée et de chaleur (INEFC) en m²
	Ventilateur système de mise en surpression Ventilateur de désenfumage par balayage		Installation mécanique d'extraction de fumée et de chaleur (INEFC) en m³/h
	Dépression		Local / zone avec éclairage de sécurité
	Surpression		Lampe de sécurité portable
Réseau santé et social de la Veveyse		AVANT-PROJET	Dessiné 02.12.2019 MaA
CONCEPT EN PROTECTION INCENDIE - 5ème			Modifié -
			Vérifié 02.12.2019 MaA
			Form./Ech. A2/1:200
			Fichier CPI_RSSV.dwg
			N° CPI_RSSV_007

Ingénieurs - Conseils Scherler SA

36, ch. de Maillefer, 1052 Le Mont-sur-Lausanne
T. +41 21 545 57 00 | F. + 41 21 545 57 99
srg-engineering.ch | elects@srg-eng.ch



Légende:			
	Sortie de secours		Poste incendie, emplacement / longueur de tuyau en mètres
	Lieu de rassemblement		Extincteur portatif: agent d'extinction pour les matières solides et non fondantes (H ₂ O)
	Voie d'évacuation verticale		Extincteur portatif: agent d'extinction pour les liquides et les matières fondantes (CO ₂)
	Voie d'évacuation horizontale		Extincteur portatif: agent d'extinction pour gaz (Poudre)
	Largeur voie d'évacuation		Extincteur portatif: agent d'extinction pour métaux
	Longueur voie d'évacuation		Extincteur portatif: agent d'extinction contre les feux d'huile et de graisse alimentaire
	Surface à laisser libre		Installation d'extinction spéciale (agent extincteur: ...)
	Fermeture anti-panique selon SN EN 1125		Point d'alimentation avec raccord Storz (colonne sèche)
	Fermeture d'urgence selon SN EN 179 ou non verrouillable		Point de prélèvement avec raccord Storz (colonne sèche)
	Bouton d'ouverture d'urgence		Borne hydrante
	Verre		Centrale sprinklers
	Mur coupe-feu REI60 à REI180		Protection sprinklers (surface au sol protégée par des sprinklers)
	Résistance au feu EI90-RF1		Protection sprinklers avec disposition plus rapprochée des sprinklers
	Résistance au feu EI60-RF1		Installation d'extinction contre les feux d'huile et de graisse alimentaire
	Résistance au feu EI30-RF1		Surveillance par détecteurs d'incendie
	Résistance au feu EI90		Centrale de détection d'incendie
	Résistance au feu EI60		Tableau de commande installation de détection d'incendie
	Résistance au feu EI30		Dotée d'un asservissement incendie
	Résistance au feu E60		Déclencheur manuel d'alarme
	Résistance au feu E30		Détecteur de fumée individuel
	Porte / portail / fermeture		Tableau de commande de désenfumage
	Porte d'ascenseur		Ventilateur de désenfumage
	Porte coulissante / portail coulissant		Gaine de désenfumage
	Ecran de cantonnement des fumées		Air pulsé / aspiration mécanique
	Porte à enroulement / rideau coupe-feu		Air amené / flux d'air naturel
	Fermeture automatique (ferme-porte)		Ventilateur mobile des sapeurs pompiers (emplacement possible)
	Fermeture automatique avec ferme-porte débrayable		Ouvrant de désenfumage en m²
	Porte étanche à la fumée		Désenfumage avec ventilateur des sapeurs-pompiers (DVSP) en m³/h
	Tableau de commande système de mise en surpression		Installation naturelle d'extraction de fumée et de chaleur (INEFC) en %
	Tableau de commande de désenfumage par balayage		Installation naturelle d'extraction de fumée et de chaleur (INEFC) en m²
	Ventilateur système de mise en surpression Ventilateur de désenfumage par balayage		Installation mécanique d'extraction de fumée et de chaleur (INEFC) en m³/h
	Dépression		Local / zone avec éclairage de sécurité
	Surpression		Lampe de sécurité portable
Réseau santé et social de la Veveyse		AVANT-PROJET	Dessiné 02.12.2019 MaA
CONCEPT EN PROTECTION INCENDIE - 6ème			Modifié -
			Vérifié 02.12.2019 MaA
			Form./Ech. A2/1:200
			Fichier CPI_RSSV.dwg
			N° CPI_RSSV_008

Ingénieurs - Conseils Scherler SA

36, ch. de Maillefer, 1052 Le Mont-sur-Lausanne
T. +41 21 545 57 00 | F. + 41 21 545 57 99
srg-engineering.ch | elects@srg-eng.ch



Légende:			
	Sortie de secours		Poste incendie, emplacement / longueur de tuyau en mètres
	Lieu de rassemblement		Extincteur portatif: agent d'extinction pour les matières solides et non fondantes (H ₂ O)
	Voie d'évacuation verticale		Extincteur portatif: agent d'extinction pour les liquides et les matières fondantes (CO ₂)
	Voie d'évacuation horizontale		Extincteur portatif: agent d'extinction pour gaz (Poudre)
	Largeur voie d'évacuation		Extincteur portatif: agent d'extinction pour métaux
	Longueur voie d'évacuation		Extincteur portatif: agent d'extinction contre les feux d'huile et de graisse alimentaire
	Surface à laisser libre		Installation d'extinction spéciale (agent extincteur: ...)
	Fermeture anti-panique selon SN EN 1125		Point d'alimentation avec raccord Storz (colonne sèche)
	Fermeture d'urgence selon SN EN 179 ou non verrouillable		Point de prélèvement avec raccord Storz (colonne sèche)
	Bouton d'ouverture d'urgence		Borne hydrante
	Verre		Centrale sprinklers
	Mur coupe-feu REI60 à REI180		Protection sprinklers (surface au sol protégée par des sprinklers)
	Résistance au feu EI90-RF1		Protection sprinklers avec disposition plus rapprochée des sprinklers
	Résistance au feu EI60-RF1		Installation d'extinction contre les feux d'huile et de graisse alimentaire
	Résistance au feu EI30-RF1		Surveillance par détecteurs d'incendie
	Résistance au feu EI90		Centrale de détection d'incendie
	Résistance au feu EI60		Tableau de commande installation de détection d'incendie
	Résistance au feu EI30		Dotée d'un asservissement incendie
	Résistance au feu E60		Déclencheur manuel d'alarme
	Résistance au feu E30		Détecteur de fumée individuel
	Porte / portail / fermeture		Tableau de commande de désenfumage
	Porte d'ascenseur		Ventilateur de désenfumage
	Porte coulissante / portail coulissant		Gaine de désenfumage
	Ecran de cantonnement des fumées		Air pulsé / aspiration mécanique
	Porte à enroulement / rideau coupe-feu		Air amené / flux d'air naturel
	Fermeture automatique (ferme-porte)		Ventilateur mobile des sapeurs pompiers (emplacement possible)
	Fermeture automatique avec ferme-porte débrayable		Ouvrant de désenfumage en m²
	Porte étanche à la fumée		Désenfumage avec ventilateur des sapeurs-pompiers (DVSP) en m³/h
	Tableau de commande système de mise en surpression		Installation naturelle d'extraction de fumée et de chaleur (INEFC) en %
	Tableau de commande de désenfumage par balayage		Installation naturelle d'extraction de fumée et de chaleur (INEFC) en m²
	Ventilateur système de mise en surpression Ventilateur de désenfumage par balayage		Installation mécanique d'extraction de fumée et de chaleur (INEFC) en m³/h
	Dépression		Local / zone avec éclairage de sécurité
	Surpression		Lampe de sécurité portable
Réseau santé et social de la Veveyse		AVANT-PROJET	Dessiné 02.12.2019 MaA
CONCEPT EN PROTECTION INCENDIE - COUPE			Modifié -
			Vérifié 02.12.2019 MaA
			Form./Ech. A2/1:200
			Fichier CPI_RSSV.dwg
			N° CPI_RSSV_009



srg | engineering
Ingénieurs - Conseils Scherler SA

36, ch. de Maillefer, 1052 Le Mont-sur-Lausanne
T. +41 21 545 57 00 | F. + 41 21 545 57 99
srg-engineering.ch | elects@srg-eng.ch